

# スマイル☆ほくぶ



## 防災 訓練中



消火器 訓練

非常用電源



PICCOLLAGE

被災状況 確認中

災害本部 院長指示出し



避難経路 安全確認



断水してます！



PICCOLLAGE



- 外来紹介 . . . . . 2P 上部
- 病棟紹介 (認知症病棟) . . . . . 2P 下部
- 栄養科行事食 . . . . . 3P 上部
- 医療連携室 . . . . . 3P 下部
- Access . . . . . 4P

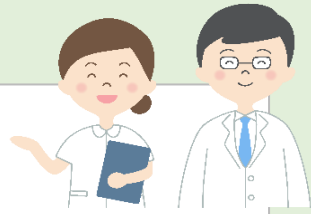
〒193-0801

八王子市川口町1540-19

TEL:042-659-8811 FAX:042-659-8812

URL : <http://hachiohjihokubu-hp.com>

# 外来のご紹介



診療科・・・内科・リハビリテーション科

健康診断・・・八王子市特定健診、大腸がん検診、肺がん検診

肝炎検診（B型肝炎・C型肝炎）、一般健診（入職健診なども含む）

予防接種・・・肺炎球菌ワクチン、インフルエンザ予防接種など

設備・・・心電図、レントゲン、CT

リハビリ・・・首、肩、腰、膝などの痛みやしびれがある方、脳梗塞、脳出血後遺症、歩行困難な方などお困りな際はご相談ください。



～内科外来担当 高橋医師（月AM・金AM）より外来紹介～

外来では市の健康診断も行っており、多くの方に利用して頂いています。糖尿病や高血圧、脂質異常症などの生活習慣に係るような病気を定期的に検査しています。

管理栄養士による栄養指導も行っており、ご好評頂いています。

気になる症状がございましたらご相談ください。



## 認知症病棟 患者様 日常生活のご様子



コミュニケーションを図りながら業務させて頂いています。拘縮予防のにぎり棒作成中です。



小腹がすいた時や、不安が強い時はアイソカルゼリーや飲み物でティータイム☺

ゼリーはきなこ味、イチゴ味、黒糖味など大好評♡

紅茶・カフェオレもどうぞ♡



上手ね～  
紅茶おいしいわ



♡ほっとできる時間・空間を作っています♡



# 七夕行事食

## 七夕献立

当院では、7月7日に七夕献立を提供いたしました。七夕の夜空を思い浮かべ楽しんでいただけますよう見た目も工夫し、皆様の願いが叶いますよう心を込めてお作りいたしました。

おしながき



ほくぷいのお食事...



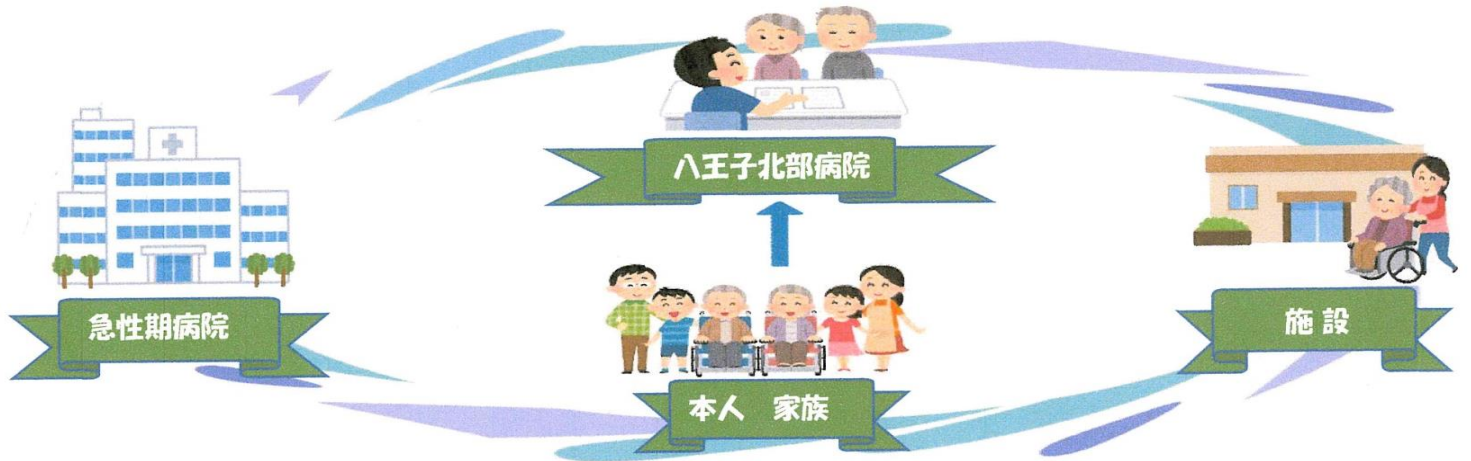
まぎみ食・ミキサー食は食べやすいようソフト食を使用しています。



## 医療連携室のご紹介

医療連携室では・・・

- ☆他医療機関からの入院相談
- ☆医療費について
- ☆外来患者様の受診調整
- ☆退院後の医療提供が円滑に行われるよう、院内と地域の医療機関との連絡・調整
- ☆地域の医療機関との連携を密にし、ご紹介頂いた患者様の入院・診察等の連絡・調整等の様々なご相談に応じております。お気軽にお声がけ下さい。
- ☆入院から退院までの窓口
- ☆医療機関や福祉機関との連絡・調整
- ☆療養上で起こる心配事



# 理念

安心 信頼 希望

## 基本方針

- ・私たちは患者様の人権を尊重し、  
常に「安心・安全」な医療サービスが受けられるよう考え行動します。
- ・私たちは医療に携わる一員として自覚を持ち、  
常に「知識」「技術」の向上を忘れず探求し続けます。
- ・私たちは患者様とご家族様のところに寄り添い、  
常にその想いを形に出来るように全力で支援します。

## 患者様の権利

- ・安全で適切な医療を公平に受ける権利があります。
- ・病状・治療方針について、情報を得る権利があります。
- ・検査・治療、その他医療行為に同意し選択あるいは拒否することが出来ます。
- ・拒否した場合においても不利益を生じることなく、同様な治療を受けることが出来ます。

### 外来診療

診療科目 | 内科・リハビリテーション科・精神科  
 診療時間 | 平日 9:00～12:00、14:00～17:00  
 土曜 9:00～13:00 (受付終了 12:30)  
 休診日 | 日・祝日・土曜午後

#### 【内科】

診療時間	月	火	水	木	金	土	日	祝
9:00～12:00	○	○	○	○	○	○	△	△
14:00～17:00	○	○	○	○	○	△	△	△

午前の受付終了は 11:30 になります。  
 午後の受付終了は 16:30 になります。

### Access

#### ■ バスを利用される方



- ・JR八王子駅...7番のりば
- ・京王八王子駅...3番のりば  
西東京バス「川口小学校行き」「今熊行き」  
「武蔵五日市駅 川口経由」「上川霊園行き」乗車  
・「新川口」バス停下車 徒歩約5分

#### ■ 車を利用される方



- ・中央自動車道「八王子インター」より約15分
  - ・圏央道「八王子西インター」より約10分
  - ・圏央道「あぎるのインター」より約10分
- 無料駐車場 10台 完備  
 ※車でお越しの場合、混雑時には駐車できない場合もございますので、ご理解・ご協力をお願いいたします。

当院公式Instagram



こちらもチェック  
 お願いします。

### 編集 後記

災害級の雨による被害が各地で発生しています。当院も浸水被害に備えて準備をしています。患者様の安全に過ごせる環境を維持できるよう努めます。